

CATÁLOGO DO ITEM IMPORTADO

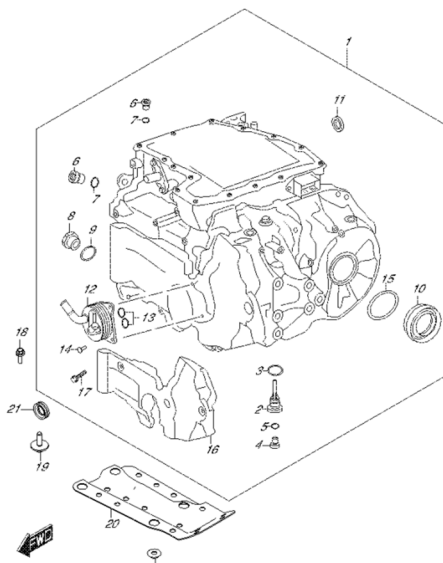
Pleito de Inclusão de Ex-Tarifário

Número de Controle SDIC	NCM	Sugestão de descrição do Ex-Tarifário
B15-23I	8501.53.10	Motor elétrico síncrono de ímã permanente para tração veicular, modelo 2CG, com potência máxima de 47,6 kW entre 3.989 e 5.464 rpm, torque máximo de 113,9 Nm a 3.989 rpm, função de regeneração de energia integrada, destinado à tração traseira de veículos híbridos e elétricos.

1. Especificações técnicas detalhadas da autopeça:

- Potência máxima: 47,6 kW @ 3.989–5.464 rpm
- Torque máximo: 113,9 Nm @ 3.989 rpm
- Tipo: motor síncrono de ímã permanente (PMSM)
- Função: tração traseira e regeneração de energia
- Peso aprox.: 140 kg
- Dimensões aprox.: 450 x 540 x 380 mm (L x C x A)
- Localização: eixo traseiro

2. Imagens da autopeça importada e/ou desenho esquemático:



3. Aplicação do item importado:

Propulsão elétrica em veículos híbridos plug-in e elétricos. Projeção anual de importação: 70 unidades/ano.

4. Função do item importado no produto fabricado pela empresa pleiteante do ex-tarifário:

Complementar a tração veicular, fornecendo potência adicional e atuando na regeneração de energia em frenagens.